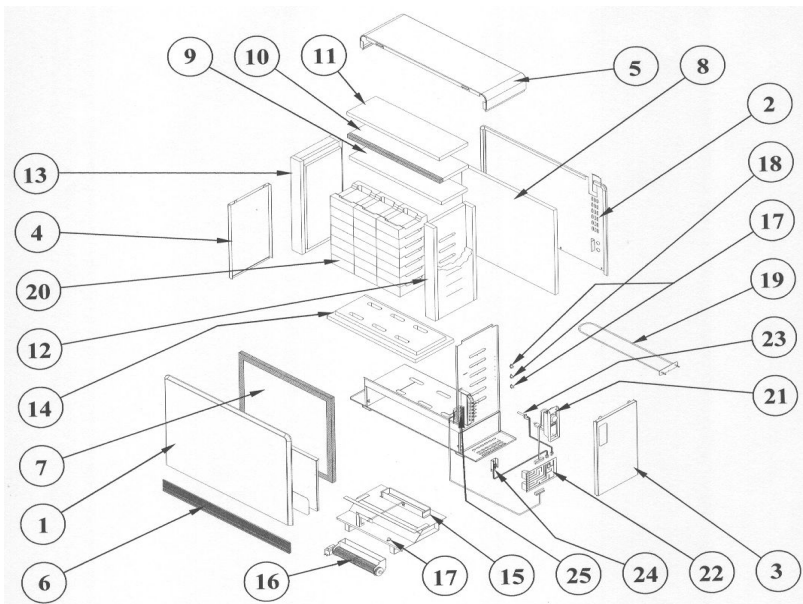


ACCUMULATEUR DYNAMIQUE ACCUTOP2 30 3KW

Série commerciale	Série type
A750863	A750863 ind00-01-02-03
A692323SP2	A692323 SP2 ind 03



Rep.	Désignation	Référence	Ind prix	Rep.	Désignation	Référence	Ind prix
1	Panneau avant peint	S303AA5274ER	E13	16	Turbine tangentielle	S122AA0039	J13
2	Panneau arrière + distancier ajouré peints	S303AA5324ER	K13	17	Sécurité thermique charge 160°C	S132AA0184	G4
3	Capot droit peint	S303AA5273ER	L9	18	Sécurité th. à réarmement manuel 160°C	S132BB0020	C5
4	Capot gauche peint	S303AA5217ER	J9	19	Kit résistance + isolant 500W	S10FAA0090	M10
5	Capot supérieur peint	S303AA5063ER	C11	20	Brique magnétite	S141AA0027	M10
6	Grille assemblée peinte	S303AA5035BU	K11	21	Ensemble boîtier + faisceau	S136AA1411	D13
7	Isolant avant (WDS 800)	S142BB0048	K14	22	Carte électronique	S136AA1415	F14
8	Isolant arrière (WDS 800)	S142BB0054	E14	22	Carte électronique programme SP2	S136AA1415SP2	F14
9	Isolant du dessus (Vermiculite)	S142FF0077	H9	23	Ensemble thermocouple	S131CC0214	H11
10	Isolant du dessus (WDS 800)	S142BB0099	I11	24	Ensemble Sonde d'ambiance 22kOhms	S136AA0822	I6
11	Isolant de maintien (Pyrolaine)	S142AA0157	K8	25	Barrette 6 bornes à vis	S232AA0110	J8
12	Isolant droit (Vermiculite – Pyrolaine)	S142FF0092	A15	25	Barrette 6 bornes faston depuis S26/18	S232AA0202	I7
13	Isolant gauche (Vermiculite – Pyrolaine)	S142FF0093	H14		KIT Barrette + filerie avant S26/18	S23FAA0026	K13
14	Isolant de fond (Calsil)	S142CC0036	E12	*	Uniquement série spéciale SP2		
15	Caisson de ventilation complet 3Kw	S302AA5093	A16				

Évolution des indices FICHE SAV				Évolution des indices PRODUIT				
N° Modif	Date	Modification	Ind	Réf. Produit	N° Modif	Date	Modification	Ind
		Création de la fiche SAV	A00	A750863		S08/04 – S14/05 – S35/05	Commercialisation ind00	00
		Chgt réf sonde + sécurité thermique	A01	A750863		S14/05 – S35/05	NF : électricité performance + Cat.3 + commercialisation ind01	01
		Passage à l'ind 02 tout modèle soft 04i + ajout Série spéciale Applimo MASP1	A02	A750863		S3505 – S16/06	Commercialisation ind02	02
		Passage à l'ind 03 tout modèle soft 04k compatible gestionnaire d'énergie MDE	A03	A750863		S16/06	Commercialisation ind03	03
	S05/07	Evolution soft 04M	A04	A692323 Carte spécial SP2		S49/12	Commercialisation ind03	03
	S17/10	Évolution soft 04M1	A05					
	S18/10	Évolution soft 04N	A06					
139/2012	S49/12	Création carte électronique programme SOFT « 04mt-d » réf. S136AA1415SP2Uniquement pour 2 KW et 3 KW	A07					
139/2012	S50/12	Ajout remarque série spéciale SP2 uniquement pour 2 et 3 kw	A08					
71/2013	S42/13	Ajout série spéciale SP2* pour puissance 6 et 7,5 kW	A09					
74/16	05/12/16	MAJ code couleur peinture (ajout ER ou BU sur réf)	A10					
23 / 18	12/02/19	Création Kit barrette + filerie S23FAA0026 et barrette S232AA0202 remplace barrette S232AA0110 NPU	A11					