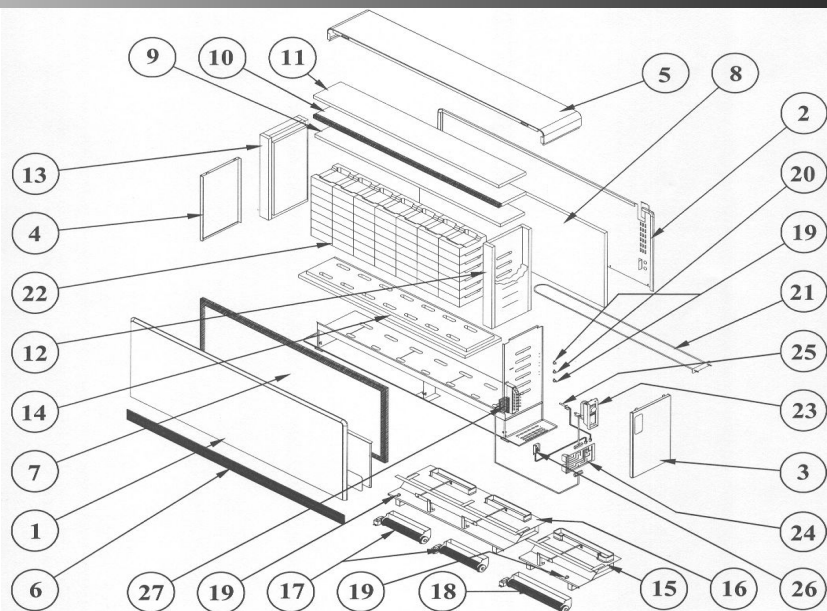


Série commerciale	Série type
A750867	A750867 ind00-01-02-03
A692327SP2	A692327 SP2 ind 03



Rep	Désignation	Référence	Ind prix	Rep	Désignation	Référence	Ind prix
1	Panneau avant peint	S303AA5282ER	C14	17	Turbine tangentielle	S122AA0045	A13
2	Panneau arrière + distancier ajouré peints	S303AA5328ER	G14	18	Turbine tangentielle	S122AA0039	J13
3	Capot droit peint	S303AA5273ER	L9	19	Sécurité thermique charge 160°C	S132AA0184	G4
4	Capot gauche peint	S303AA5217ER	J9	20	Sécurité th. à réarmement manuel 160°C	S132BB0020	C5
5	Capot supérieur peint	S303AA5067ER	M11	21	Kit résistance + isolant 1250W	S10FAA0094	L11
6	Grille assemblée peinte	S303AA5039BU	G13	22	Brique magnérite	S141AA0027	M10
7	Isolant avant (WDS 800)	S142BB0052	E16	23	Ensemble boîtier + faisceau	S136AA1411	D13
8	Isolant arrière (WDS 800)	S142BB0058	G15	24	Carte électronique basse + notice	S136AA1415	F14
9	Isolant du dessus (Vermiculite)	S142FF0081	E11	24	Carte électronique programme SP2	S136AA1415SP2	F14
11	Isolant de maintien (Pyrolaine)	S142AA0161	M9	25	Ensemble thermocouple	S131CC0214	H11
12	Isolant droit (Vermiculite – Pyrolaine)	S142FF0092	A15	26	Ensemble Sonde d'ambiance 22kOmhs	S136AA0822	I6
13	Isolant gauche (Vermiculite – Pyrolaine)	S142FF0093	H14	26	Barrette 6 bornes à vis	S232AA0110	J8
14	Isolant de fond (Calsil)	S142CC0040	D14	27	Barrette 6 bornes faston depuis S26/18	S232AA0202	I7
15	Caisson de ventilation droit complet 6/7,5kW	S302AA5097	A16		KIT Barrette + filerie avant S26/18	S23FAA0026	K13
16	Caisson de ventilation gauche complet 7,5kW	S302AA5098	H16	*	Uniquement série spéciale SP2		

Évolution des indices FICHE SAV				Évolution des indices PRODUIT				
N° Modif	Date	Modification	Ind	Réf. Produit	N° Modif	Date	Modification	Ind
		Création de la fiche SAV	A00	A750867		S08/04 – S14/05 – S35/05	Commercialisation ind00	00
		Chgt réf sonde + sécurité thermique	A01	A750867		S14/05 – S35/05	NF : électricité performance + Cat.3 + commercialisation ind01	01
		Passage à l'ind 02 tout modèle soft 04i + ajout Série spéciale Applimo MASP1	A02	A750867		S3505 – S16/06	Commercialisation ind02	02
		Passage à l'ind 03 tout modèle soft 04k compatible gestionnaire d'énergie MDE	A03	A750867		S16/06	Commercialisation ind03	03
	S05/07	Evolution soft 04M	A04					
	S17/10	Évolution soft 04M1	A05					
	S18/10	Évolution soft 04N	A06					
139/2012	S49/12	Création carte électronique programme SOFT « 04mt-d » réf. S136AA1415SP2 Uniquement pour 2 KW et 3 KW	A07					
139/2012	S50/12	Ajout remarque série spéciale SP2* uniquement pour 2 et 3 kW	A08					
71/2013	S42/13	Ajout série spéciale SP2* pour puissance 6 et 7,5 kW	A09					
74/16	05/12/16	MAJ code couleur peinture (ajout ER ou BU sur réf)	A10					
23 / 18	12/02/19	Création Kit barrette + filerie S23FAA0026 et barrette S232AA0202 remplace barrette S232AA0110 NPU	A11					