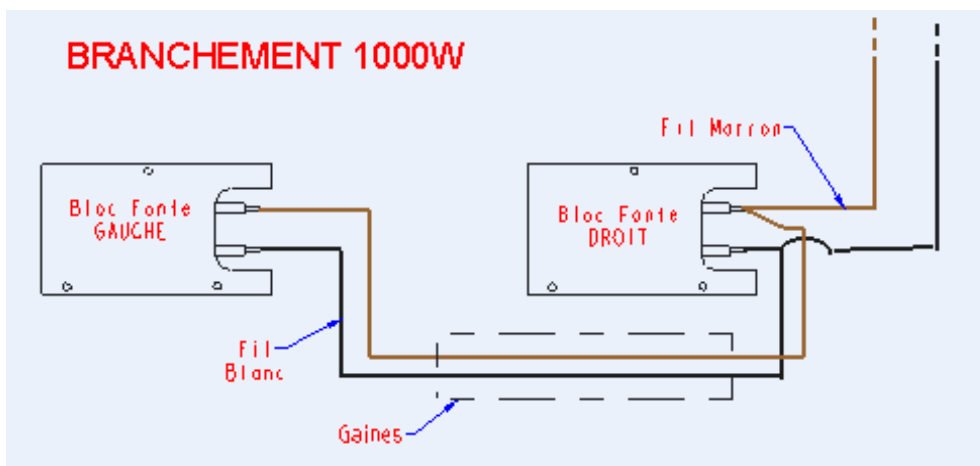
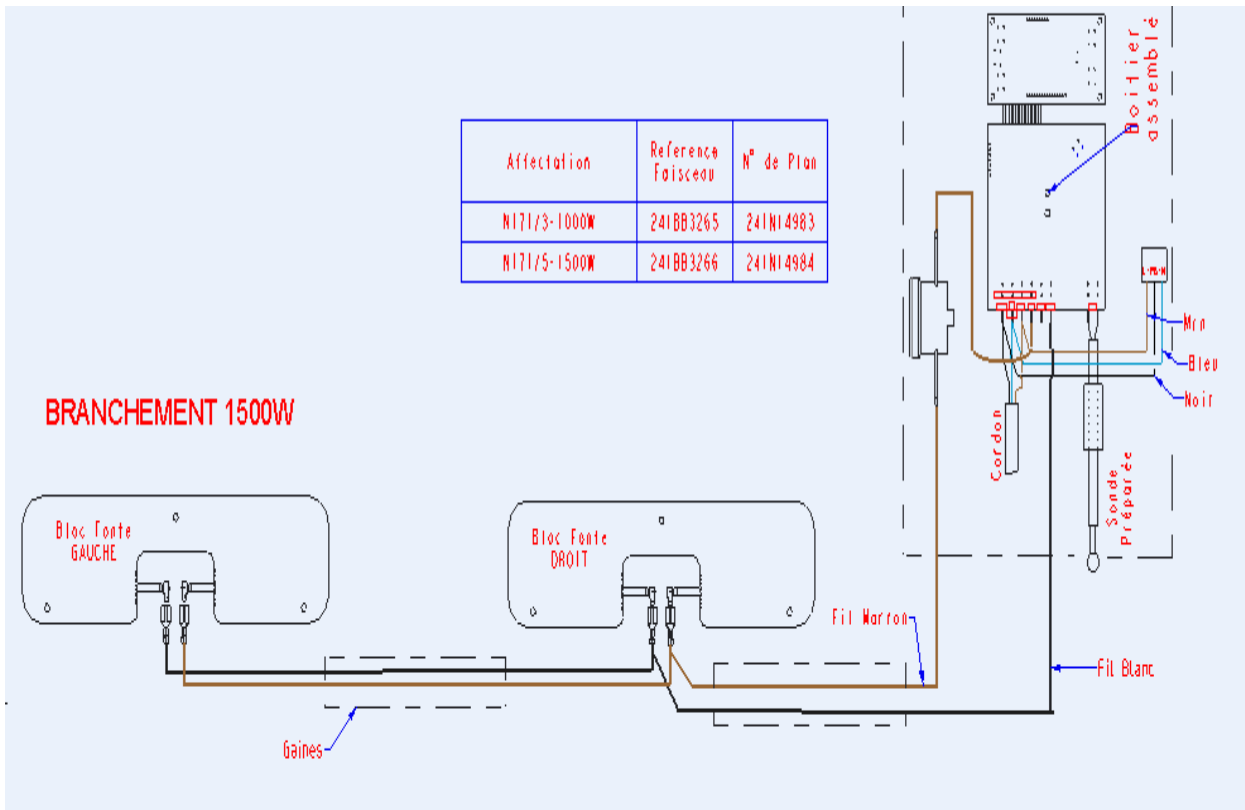


| Désignation | Référence | Indice fabrication | Indice prix | Article de remplacement | Indice prix |
|-------------------------------------|--------------|--------------------|-------------|---------------------------|-------------|
| Bloc Fonte 500 W (x 2 pour 1000 W) | S103CCA134 | tous | G14 | - | - |
| Bloc Fonte 750 W (x2 pour 1500W) | S103DD1050 | tous | M14 | - | - |
| Boîtier | S136AA2098FS | 00 - 01 | K12 | S136AA2943FS | D13 |
| Boîtier | S136AA2381FS | 02 - 03 | A12 | S136AA2874FS | F13 |
| Sonde Préparée | S136AA0908 | tous | M4 | S136AA2638 + S321EE0928AJ | L4+C1 |
| Couvercle de boîtier | S323CC0397FS | tous | H4 | S323CC0485FS | D6 |

Commercialisation S43/2011 ind. 00
 Passage fonte Inox => acier S06/2012 ind. 01
 Ecran CEV5 et sécurité dans boîtier S06/2015 ind. 02
 Ajout butée de carte de commande S27/15 ind. 03
 Ajout article de remplacement à utiliser à épuisement des stocks (avec nouveau boîtier, joindre support sonde Réf. S321EE0928AJ S28/18
 Boîtier de remplacement pour indice 02 & 03 : S136AA2874FS S21/19

Edition S21/2019



Commercialisation S43/2011 ind. 00
 Passage fonte Inox => acier S06/2012 ind. 01
 Ecran CEV5 et sécurité dans boîtier S06/2015 ind. 02
 Ajout butée de carte de commande S27/15 ind. 03
 Ajout article de remplacement à utiliser à épuisement des stocks (avec nouveau boîtier, joindre support sonde Réf. S321EE0928AJ S28/18
 Boîtier de remplacement pour indice 02 & 03 : S136AA2874FS S21/19